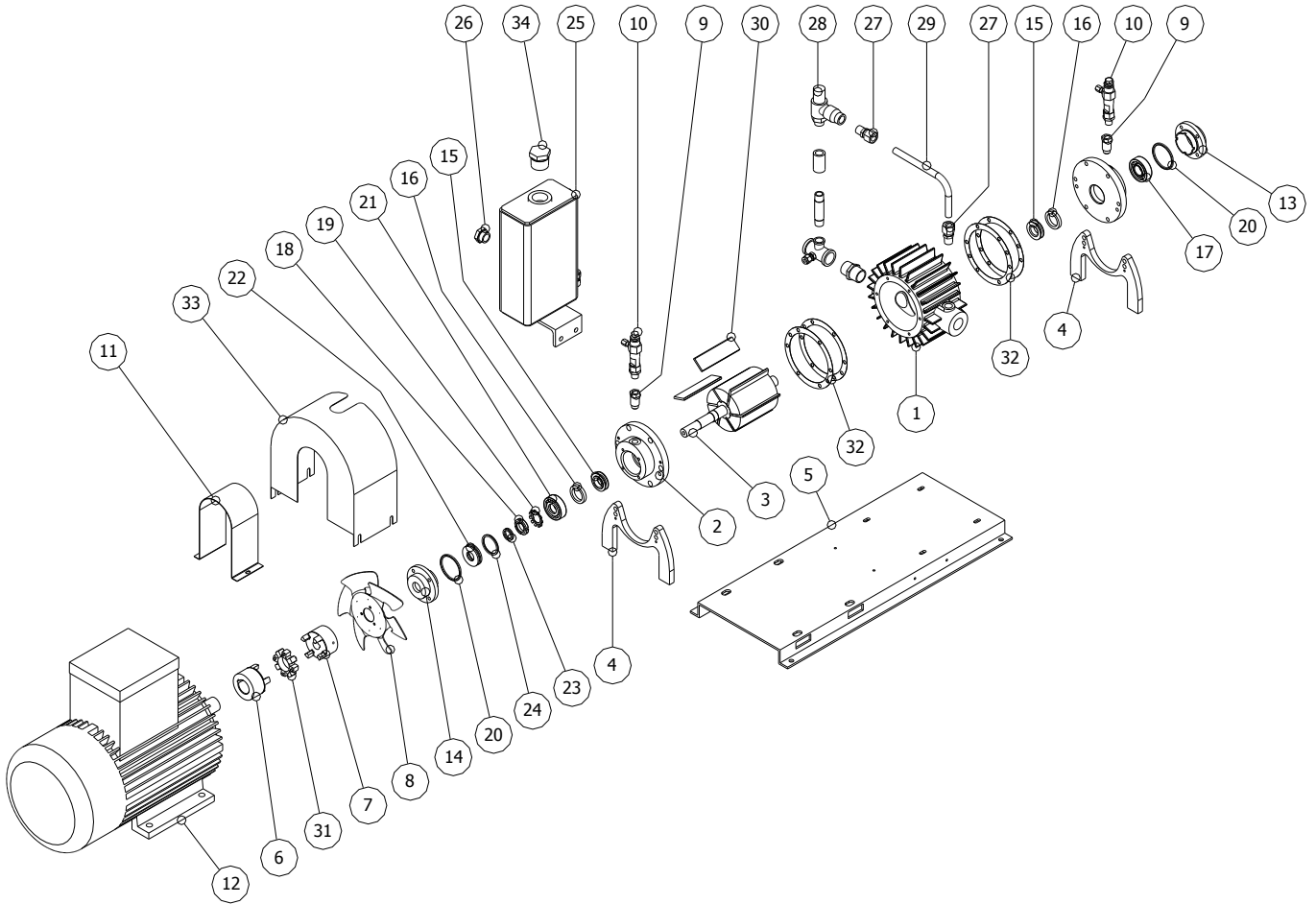


COMPRESSORE - COMPRESSOR 40 C



KIT RICAMBI - SPARE PARTS	Denominazione - Description	Posizione - Position
40 C		
34008	kit palette – blades kit	30
34169	kit tappi oblò olio serb 1.5 Kg – kit caps oil sight glasses Tank 1.5 Kg	25 – 34
36435	giunto trasco motore 4 Kw - joint motor Kw	6 – 7 – 31
35145	Kit segmenti – Sealing ring Kit	16
45521	tassello giunto trasco - insert for coupling	31
35608	kit cuscinetti – bearings kit	15 – 17 – 21
35130	kit guarnizioni – gaskets kit	16 – 20 – 22 – 23 – 24 – 32
34205	Gocciolatore - Adjustable oil dripper	10



COMPRESSORE - COMPRESSOR 40 C

N. Rif.	Denominazione	Description	Q.tà-Quantity 40 C ATEX
1	Statore	Stator	1
2	Testata	Head	2
3	Rotore	Rotor	1
4	supporto	support	2
5	base	base	1
6	Semigiunto lato motore	Motor side coupling sleeve	1
7	semigiunto	coupling sleeve	1
8	Ventola	Impeller	1
9	prolunga	extension	2
10	Gocciolatore	Drip-feed device	2
11	Copri giunto	Coupling cover	1
12	motore	motor	Nota/note
13	Coperchio cieco	Blind cover	1
14	Coperchio tenuta meccanica	Mechanical seal blind cover	1
15	Distanziale	Spacer	2
16	Segmento	Sealing ring	2
17	Cuscinetto	Bearing	1
18	Ghiera	Ring nut	1
19	Rosetta di bloccaggio	Locking washer	1
20	Guarnizione O.R.	O-ring	2
21	Cuscinetto	Bearing	1
22	Porta tenuta meccanica	Mechanical seal adapter	1
23	Tenuta meccanica	Mechanical seal	1
24	Guarnizione O.R.	O-ring	1
25	Serbatoio	Oil Tank	1
26	Tappo visivo livello olio	Oil level viewing plug	1
27	raccordo	junction	2 *
28	Valvola di sicurezza	Safety valve	1 *
29	Tube	piping	1 *
30	Paletta	Blade	6
31	Tassello giunto	Insert for coupling	1
32	Guarnizione	Gasket	4
33	Carter ventola	Impeller cover	1
34	Tappo scarico olio	Oil filling plug	1

* = opzionale/opzional

NOTA: Specificare tensione e potenza in fase d'ordine

NOTE : Specify the voltage and output power at the time of the order